

# 平成 30 年度 千歳市市民生活安定審議会

日時：平成 30 年 6 月 21 日(木) 10:45 ~  
会場：千歳市役所本庁舎 2 階 庁議室

## 次 第

1 開 会

2 自己紹介

3 会長、副会長選出

4 審 議

(1) 消費者行政の取組について

(2) 消費生活ホームページ「ちとせの暮らし」を活用した取組について

(3) その他

5 閉 会

# 千歳市市民生活安定審議会資料

平成30年6月21日(木)

千歳市市民環境部市民生活課

## 目 次

千歳市の消費者行政の基本施策	1
----------------	---

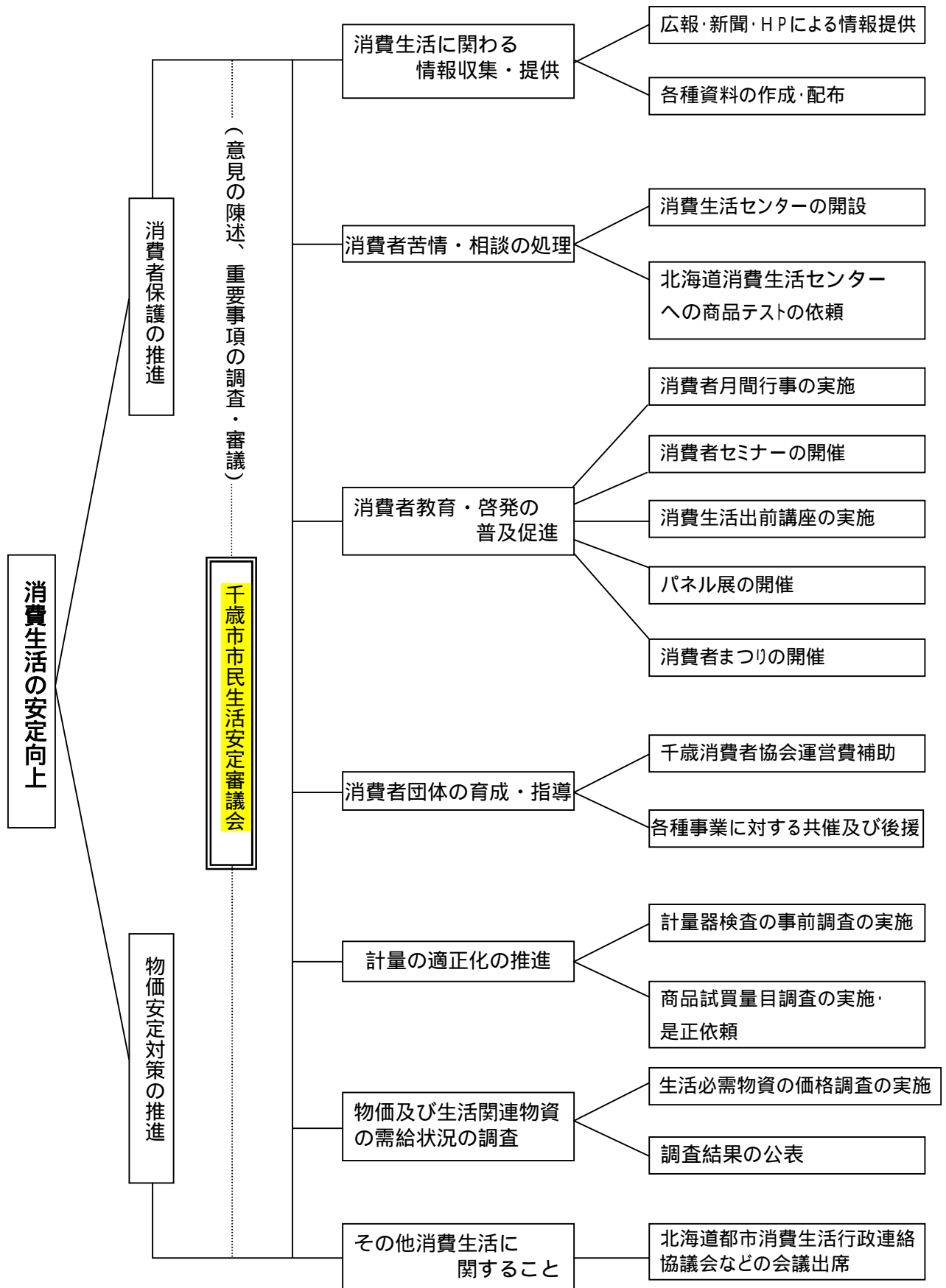
### 消費生活行政の取り組みについて

【平成29年度事業報告】	2
1 消費生活に関わる情報の収集・提供	2
2 消費者苦情・相談の処理	3
3 消費者教育・啓発の普及促進	3
4 消費者団体の育成・指導	4
5 計量の適正化の推進	4
6 物価調査及び需給動向の監視	5

消費生活ホームページ「ちとせの暮らし」を活用した取組について	5
--------------------------------	---

その他	5
-----	---

# 千歳市の消費者行政の基本施策



## 消費生活行政の取り組みについて

### 【平成29年度事業報告】

#### 1 消費生活に関わる情報の収集・提供

##### (1) 広報新聞による情報提供

###### ア 広報ちとせ【暮らしのアドバイス】

- (29年 5月号) 突然、パソコンがウイルス感染?!
- (29年 7月号) 携帯電話に請求メールが来たら...
- (29年 9月号) 突然、「民事訴訟になる」とハガキが来たら...
- (29年11月号) 訪問して買い取りを行う業者に注意
- (30年 1月号) クレジットカードを不正利用された!?
- (30年 3月号) 悩みを聞くだけで、ホントにお金がもらえるの!?

###### イ 広報ちとせへの号外折込【消費生活センター案内】

##### ウ 市のホームページによる情報提供

- ・ホーム>暮らし>生活・環境>暮らしの相談
  - 強引な布団の訪問販売に注意!
  - プリペイドカードを悪用した詐欺に注意!
  - 架空請求・不審電話にご注意ください!
  - 千歳市消費生活安定審議会について
  - 消費生活相談時間の延長について
  - 千歳市各種相談員のご案内
  - 消費生活ホームページ「ちとせの暮らし」が開設しました
- ・ホーム>暮らし>商工業>商業
  - 物価情報

##### (2) 各種資料の作成・配布

- ・国民生活センターや北海道暮らし安全課から様々な啓発資料が送付されてきますので、相談対応や啓発活動の際などの機会を活用して積極的に配布しております。

#### 2 消費者苦情・相談の処理

##### (1) 消費生活センターの開設

相談員	2名(消費生活専門相談員1名、消費生活相談員1名)
受付方法	来室・電話・文書
場所	市役所3階 市民生活課内
受付日時	毎週 月～金曜日(祝日及び振替休日、年末年始は休室) 9:00～17:00
受付件数	578件(苦情470件、一般的問合せ108件、要望0件) 注) 平成30年3月31日現在 前年比148件増
相談内容	別添 <b>資料1</b> のとおり。

### 3 消費者教育・啓発の普及促進

#### (1) 消費者月間行事の実施

##### ア 消費者月間記念街頭啓発

日 時 平成29年5月9日 13:30～14:30  
会 場 イオン千歳店、ちとせモール、  
ビックハウス、 トライアル  
出入口付近にて配布  
内 容 啓発物(ポケットティッシュ)2,000個配布  
参 加 者 千歳消費者協会・市民生活係

##### イ 消費者月間記念パネル展

期 間 平成29年5月12日～5月19日  
会 場 千歳市役所 市民ロビー  
内 容 消費生活関連の啓発パネル、消費者協会作成パネル等

注)消費者月間とは・・・

昭和53年、消費者保護基本法制定10周年を記念し同法公布施行日の5月30日を「消費者の日」と定め、20周年目の昭和63年には、5月を「消費者月間」とした。

#### (2) 「ちとせ消費者まつり2017」の開催

開 催 日 平成29年10月15日(土)  
会 場 北ガス文化ホール(千歳市民文化センター)  
テ ー マ 「毎日を『千産千消』で支え合い・知恵と工夫で明るいくらし」  
来場者数 2,135人(前年比118人増)  
主 催 千歳市(市民生活課)、千歳消費者協会  
出展団体 北海道電力(株)千歳支社、札幌ヤクルト販売(株)、(株)アレフ、  
北海道ガス(株)千歳支社、(株)クリーン開発、JA道央女性部千歳ブ  
ロック、千歳市グリーン・ツーリズム連絡協議会、コアレックス道栄  
(株)、千歳市生活学校、千歳市消防本部予防課、千歳市総務部危機管  
理課、千歳市環境センター、北海道酪農青年女性会議、千歳市人権擁  
護委員協議会、カルビー(株)北海道事業本部、パティスリーエフ・マ  
ルシェ、千歳市環境課、菜食健美、北海道千歳ハム(株)、千歳市共同  
募金委員会、千歳消費者協会、千歳市消費生活センター  
協賛団体 千歳市商店街振興組合連合会、岩田醸造(株)千歳工場、日清食品(株)  
北海道支店、岩塚製菓(株)千歳工場、JA道央千歳営農センター  
北海道キッコーマン(株)、(株)マテック千歳支店、北海道ガス(株)千  
歳支店、北海道電力(株)千歳支店、キリンビール(株)北海道千歳工場  
後 援 千歳市町内会連合会、千歳市女性団体協議会、朝日新聞北海道支社  
千歳民報社、北海道新聞社千歳支局、毎日新聞社北海道支社、読売  
新聞北海道支社、(公財)ちとせ環境と緑の財団

#### 4 消費者団体の育成・指導

##### (1) 千歳消費者協会運営費補助

市民に対し、消費生活についての正しい知識の普及活動の推進並びに協会の育成及び自主運営の促進

・千歳消費者協会の概要

昭和43年7月17日設立（事務局 千歳市東雲会館1階）

会長 坪井 信子 会員 96名 賛助団体 11団体

##### 【活動】

消費者相談件数：18件 割り箸回収量：92.615t

廃食用油回収量：2.326（平成30年3月31日現在）

各種調査活動（試買量目、燃料価格調査、日用品価格調査、エコファミリー省エネアンケート）

消費者契約米（千歳産）などの製品の販売・斡旋、ちとせ消費者まつりの開催

##### (2) 各種事業に対する共催及び後援

消費者月間記念行事の共催

#### 5 計量の適正化の推進

##### (1) 商品の試買量目調査

###### ア 試買量目調査

実施日 平成30年11月17日

調査品目 9品目

（豚肉、鶏肉、ひき肉、刺し身、魚卵加工品、れんこん、長芋、貝類、惣菜、）

調査員 千歳消費者協会 10名

調査店舗 9店舗

調査件数 74件（不足4件、適正率94.6%）

成績 別添 資料2のとおり。

結果 結果を調査店舗に通知し、不足がある店舗については是正を求めた。

##### (2) 計量器検査の事前調査の実施

計量法による、特定計量器定期検査の公示のあったとき、その市町村の長は区域内の対象となるはかりの数を調査（事前調査）し、北海道知事に報告しなければならない。

注）2年に一回実施。

###### ア 事前調査

平成30年特定計量器定期検査対象大型はかり使用者の調査について

報告日 平成30年1月19日

注）前年度に実施し、翌年の日程の参考とする。

###### イ 検査（小型はかり）

実施日 平成30年8月21～24日を予定

場所 北新コミュニティセンターを予定

検査員 北海道計量協会

###### ウ 検査（大型はかり）

実施日 平成30年10月5日を予定

場所 各事業所（3事業所が対象）

検査員 北海道計量協会

## 6 物価調査及び需要動向の監視

### (1) 生活必需物資の価格調査の実施

千歳市消費生活安定条例に基づき「千歳市消費生活モニター」を設置しており、モニターによる毎月の物価調査及び情報提供などによって実態の把握に努め、調査結果を市ホームページなどで公表します。

調査内容	生鮮必需物資及び家庭用燃料の価格調査 ～ 市消費生活モニターによる食品等物価調査及び燃料価格調査 ～ 千歳消費者協会による燃料価格調査 調査結果は別添 <b>資料3</b> のとおり。( H29年4月～H30年3月)
モニター数	10名
調査日	基準日 毎月5日前後
調査品目	42品目
調査店舗	食料品店 10店舗 家庭燃料 33店舗(モニター17、消費者協会16)
調査結果	新聞各社に掲載依頼、調査店舗に報告

消費生活ホームページ「ちとせの暮らし」を活用した取組について

別添資料

その他



# 千歳市市民生活安定審議会

資料1 千歳市消費生活相談のまとめ

資料2 平成29年度千歳市試買量目調査結果表(店舗別)

資料3 小売価格調査結果

平成30年6月21日(木)

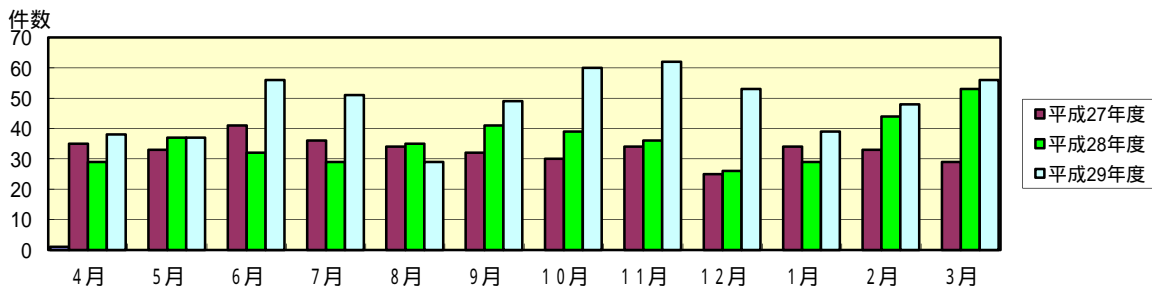
千歳市市民環境部市民生活課

資料 1

千歳市消費生活相談のまとめ

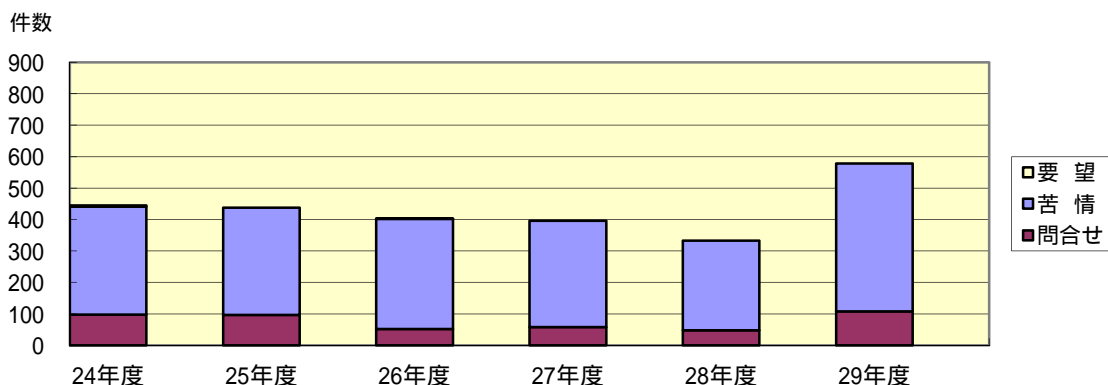
1 月別受付件数

	4月	5月	6月	7月	8月	9月	10月	11月	12月	1月	2月	3月	計
平成27年度	35	33	41	36	34	32	30	34	25	34	33	29	396
平成28年度	29	37	32	29	35	41	39	36	26	29	44	53	430
平成29年度	38	37	56	51	29	49	60	62	53	39	48	56	578



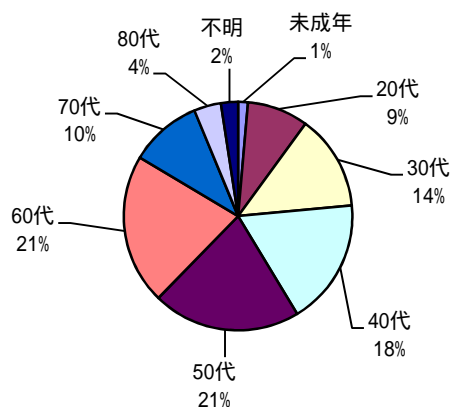
2 相談区分別件数

	24年度	25年度	26年度	27年度	28年度	29年度
苦情	344	342	350	338	285	470
問合せ	97	96	52	58	48	108
要望	4	0	1	0	0	0
計	445	438	403	396	333	578



3 年齢別相談件数 (29年度)

	件数
未成年	8
20代	50
30代	78
40代	103
50代	121
60代	123
70代	59
80代	22
不明	14
計	578



4 件数の多い相談内容 (29年度)

区分	件数	うち苦情	主な商品・サービス名	
商品	商品一般	153	147	架空請求のハガキ
	土地・建物・設備	66	54	賃貸住宅トラブル
	教養娯楽品	30	24	音響・映像機器に関する契約トラブル
役務	運輸・通信サービス	127	114	メールの架空請求、アダルトサイト、携帯電話の契約トラブル
	金融・保険サービス	56	18	多重債務、保険
	保健・福祉サービス	16	12	エステの契約トラブル

## 資料 2

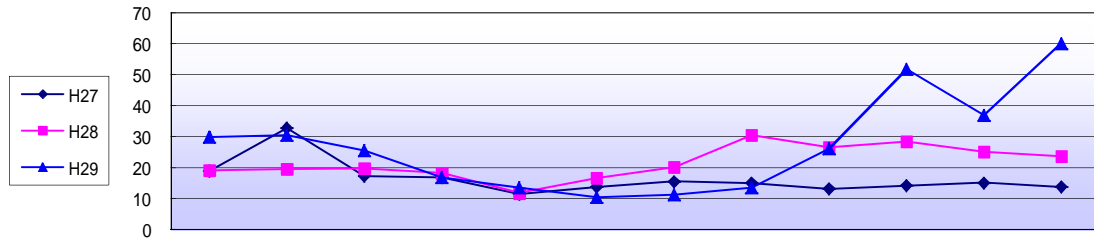
平成 29 年度試買量目調査結果表 (店舗別) 調査月日 平成29年11月17日

店舗名 \ 品目	豚 肉	鶏 肉	ひき肉	刺し身	魚 卵 (加工品)	貝類	れんこん	長芋	惣 菜
A 店	適正	適正	適正	適正	適正	適正	適正	適正	
B 店	適正	適正	適正	適正	適正	適正	適正	適正	適正
C 店	適正	適正	適正	適正	適正	適正	適正	適正	適正
D 店	8g 不足 3.1%	適正	適正		適正	適正	適正	適正	適正
E 店	適正	適正	適正	適正	5g 不足 3.7%	適正	適正	適正	適正
F 店	適正	適正	適正	適正	適正	適正	適正	適正	適正
G 店	適正	適正	適正	適正	3g 不足 3.7%	13g 不足 6.5%	適正	適正	適正
H 店	適正	適正	適正	適正		適正	適正	適正	適正
I 店	適正	適正	適正	適正	適正	適正	適正	適正	適正
調査店舗数	9	9	9	8	8	9	9	9	8
適 正 数	8	9	9	8	6	8	9	9	8
不 足 数	1	0	0	0	2	1	0	0	0
適 正 率 (%)	88.89	100.00	100.00	100.00	75.00	88.89	100.00	100.00	100.00

小売価格調査結果 (H29.4～H30.3)

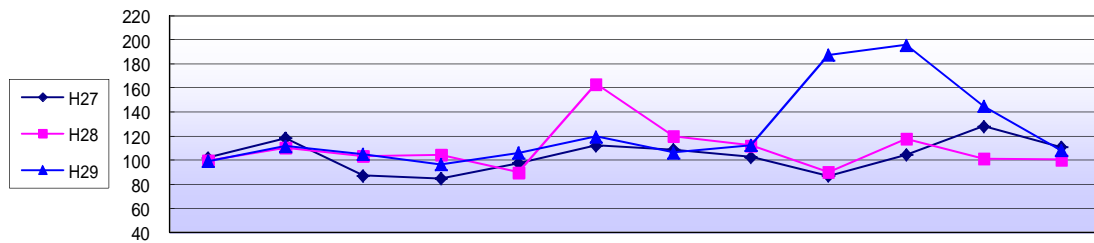
1 野菜(きゃべつ・ほうれん草・白菜・玉ねぎ・大根・きゅうり・トマト・馬鈴薯・長ねぎ)

きゃべつの価格動向(月平均価格:円/100g)



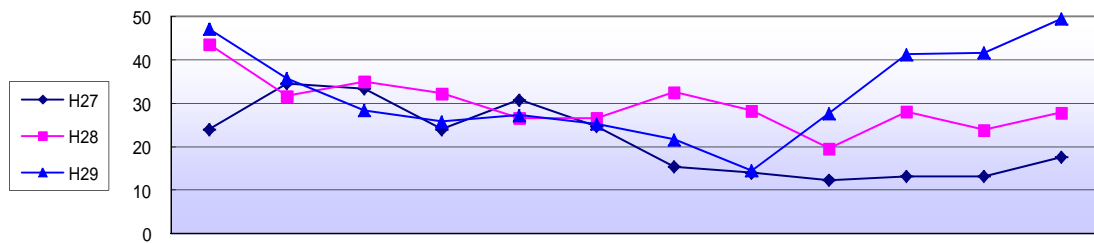
	4月	5月	6月	7月	8月	9月	10月	11月	12月	1月	2月	3月
H27	19.0	32.7	17.2	16.8	11.4	13.8	15.5	15.0	13.2	14.1	15.1	13.7
H28	19.1	19.6	19.7	18.2	11.8	16.6	20.1	30.5	26.6	28.4	25.2	23.6
H29	29.9	30.4	25.5	16.9	13.5	10.5	11.2	13.5	26.2	51.7	36.8	60.1

ほうれん草の価格動向(月平均価格:円/100g)



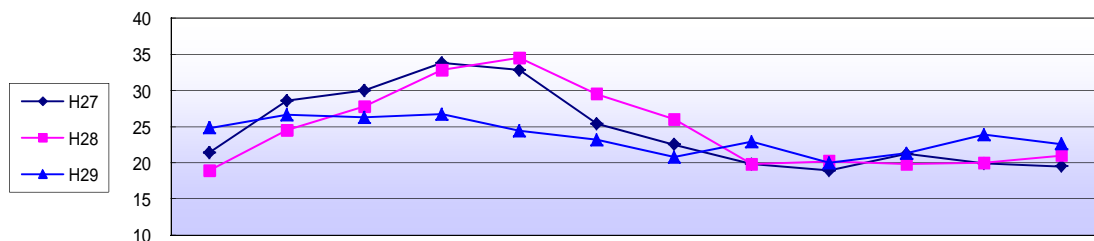
	4月	5月	6月	7月	8月	9月	10月	11月	12月	1月	2月	3月
H27	102.2	118.5	87.3	84.9	97.7	112.3	108.8	102.7	87.1	104.5	128.2	110.9
H28	99.9	110.4	103.6	104.7	89.9	163.3	120.0	112.2	90.3	117.9	101.4	100.6
H29	99.1	111.7	105.2	96.7	106.2	119.6	106.3	112.4	187.3	195.7	144.9	108.3

白菜の価格動向(月平均価格:円/100g)



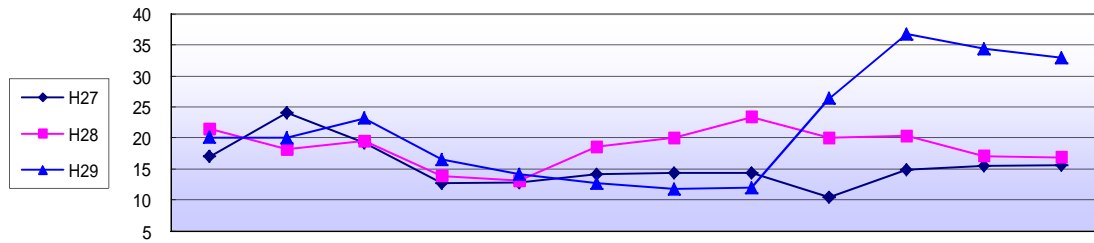
	4月	5月	6月	7月	8月	9月	10月	11月	12月	1月	2月	3月
H27	24.0	34.6	33.4	24.0	30.8	24.7	15.4	14.0	12.3	13.2	13.2	17.6
H28	43.6	31.7	35.0	32.3	26.6	26.6	32.6	28.3	19.6	28.1	23.9	27.9
H29	47.1	35.8	28.4	25.8	27.3	25.3	21.7	14.5	27.7	41.3	41.7	49.5

玉ねぎの価格動向(月平均価格:円/100g)



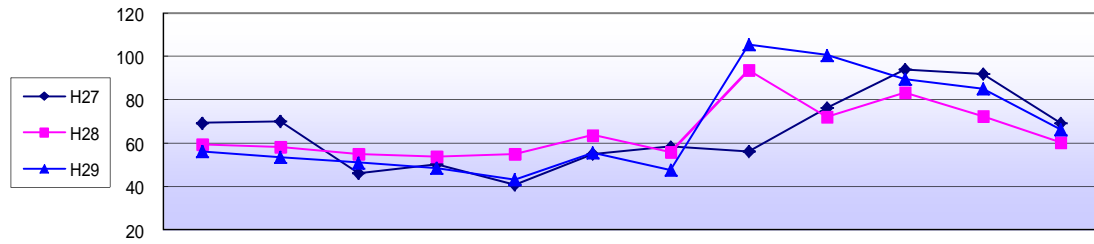
	4月	5月	6月	7月	8月	9月	10月	11月	12月	1月	2月	3月
H27	21.4	28.6	30.0	33.8	32.8	25.4	22.5	19.8	18.9	21.2	19.9	19.5
H28	18.9	24.5	27.8	32.8	34.5	29.5	26.0	19.8	20.2	19.8	20.0	21.0
H29	24.8	26.6	26.3	26.7	24.4	23.2	20.8	22.9	20.0	21.3	23.9	22.6

大根の価格動向(月平均価格:円/100g)



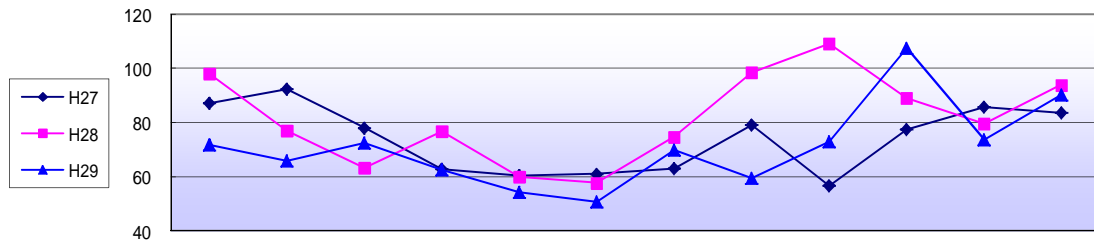
	4月	5月	6月	7月	8月	9月	10月	11月	12月	1月	2月	3月
H27	17.0	24.1	19.2	12.7	12.8	14.2	14.4	14.4	10.4	14.9	15.5	15.6
H28	21.5	18.2	19.5	13.9	13.1	18.6	20.0	23.4	20.0	20.4	17.1	16.9
H29	20.1	20.0	23.2	16.5	14.2	12.7	11.8	12.0	26.4	36.8	34.4	33.0

きゅうりの価格動向(月平均価格:円/100g)



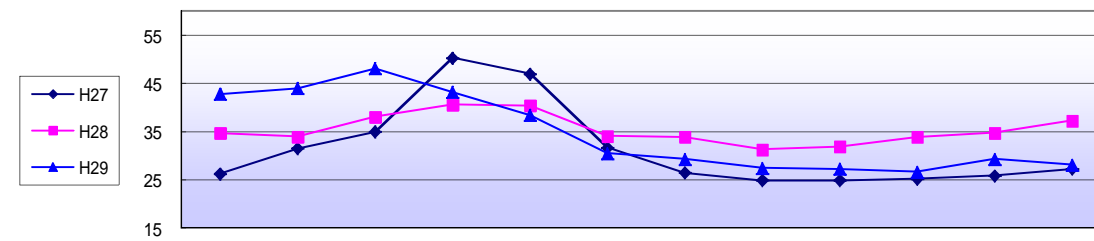
	4月	5月	6月	7月	8月	9月	10月	11月	12月	1月	2月	3月
H27	69.3	70.0	46.2	50.4	40.7	55.1	58.4	56.3	76.3	94.0	92.0	69.1
H28	59.5	58.2	55.0	53.7	54.9	63.7	55.8	93.7	72.2	83.2	72.4	60.4
H29	56.3	53.5	51.0	48.6	43.3	55.5	47.6	105.5	100.6	89.6	85.2	66.2

トマトの価格動向(月平均価格:円/100g)



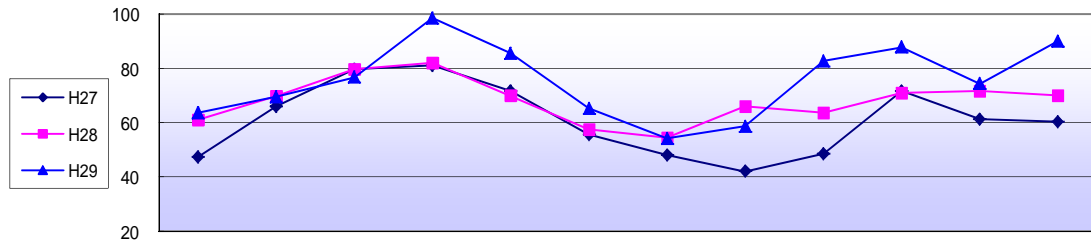
	4月	5月	6月	7月	8月	9月	10月	11月	12月	1月	2月	3月
H27	87.1	92.3	78.0	62.7	60.4	61.0	63.0	79.0	56.6	77.4	85.6	83.6
H28	97.9	76.9	63.2	76.7	59.9	57.7	74.7	98.4	109.0	89.0	79.5	93.8
H29	71.7	65.9	72.5	62.5	54.3	50.8	69.8	59.4	72.9	107.4	73.7	90.2

馬鈴薯の価格動向(月平均価格:円/100g)



	4月	5月	6月	7月	8月	9月	10月	11月	12月	1月	2月	3月
H27	26.3	31.5	35.0	50.3	47.0	31.7	26.5	24.9	24.9	25.2	25.9	27.3
H28	34.7	34.0	38.1	40.6	40.4	34.1	33.9	31.3	31.9	33.9	34.8	37.3
H29	42.8	44.0	48.1	43.2	38.4	30.5	29.3	27.5	27.3	26.7	29.3	28.1

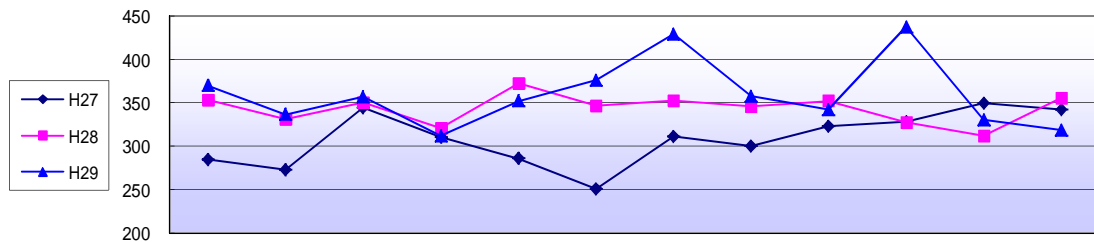
長ねぎの価格動向(月平均価格:円/100g)



	4月	5月	6月	7月	8月	9月	10月	11月	12月	1月	2月	3月
H27	47.3	66.0	79.6	81.1	71.6	55.6	48.0	42.0	48.5	71.7	61.2	60.4
H28	61.1	69.7	79.7	82.1	69.9	57.5	54.5	66.0	63.7	70.9	71.7	70.0
H29	63.7	69.5	76.7	98.6	85.5	65.3	54.2	58.7	82.7	87.8	74.4	90.1

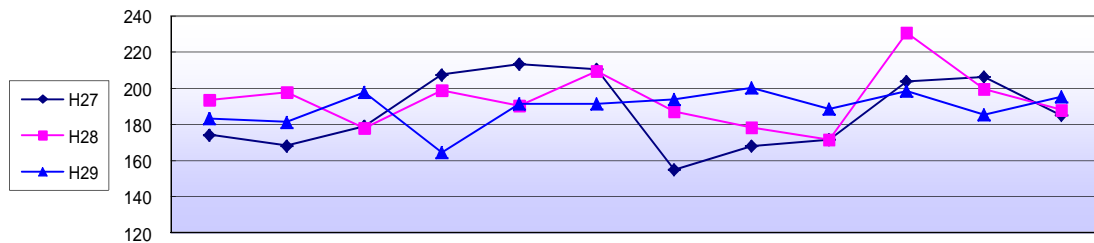
2 鮮魚(マグロ・タラ・サバ・ホッケ・サンマ・イカ・サケ・たらこ)

マグロの価格動向(月平均価格:円/100g)



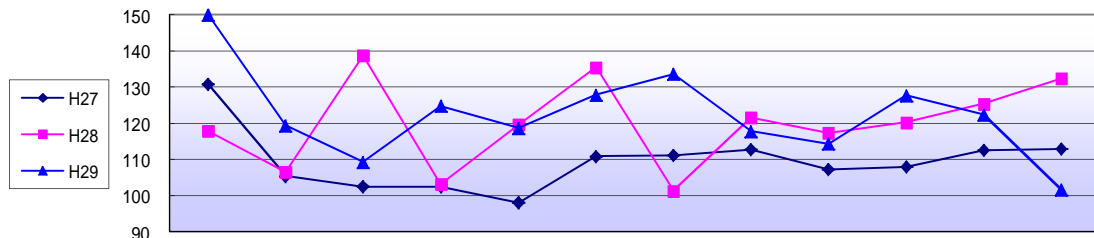
	4月	5月	6月	7月	8月	9月	10月	11月	12月	1月	2月	3月
H27	284.5	273.1	344.6	310.1	285.7	250.6	311.0	300.0	322.7	327.9	349.5	342.2
H28	353.4	331.2	350.2	320.5	372.2	346.5	352.5	345.9	352.1	327.2	311.9	355.2
H29	369.8	336.6	356.7	312.0	352.1	376.3	429.3	357.8	341.8	437.2	330.0	318.3

タラの価格動向(月平均価格:円/100g)



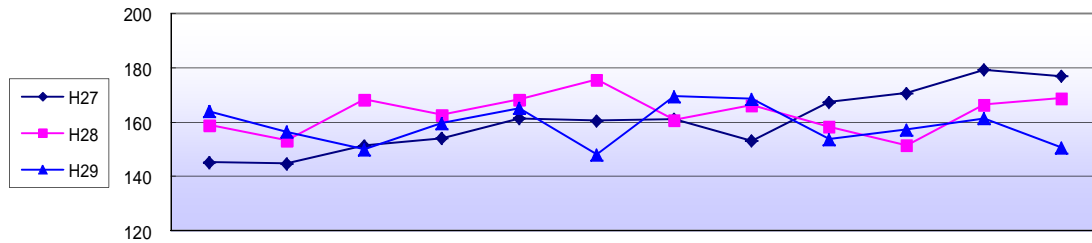
	4月	5月	6月	7月	8月	9月	10月	11月	12月	1月	2月	3月
H27	174.2	168.2	179.1	207.5	213.5	210.5	154.9	167.9	171.7	203.9	206.2	185.0
H28	193.4	197.9	177.9	198.7	190.2	209.3	187.2	178.2	171.5	230.6	199.6	188.0
H29	183.2	181.3	197.7	164.5	191.4	191.3	193.8	200.2	188.5	198.6	185.3	195.3

サバの価格動向(月平均価格:円/100g)



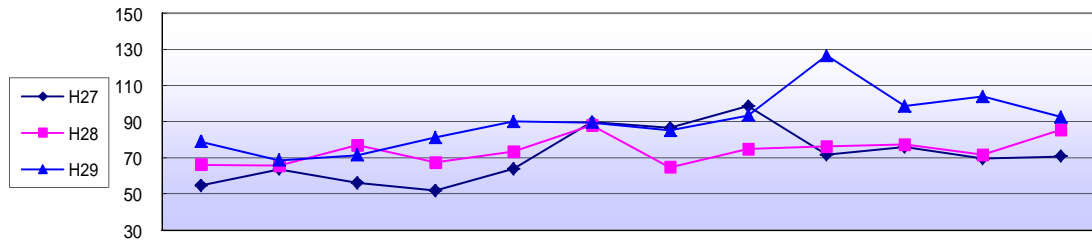
	4月	5月	6月	7月	8月	9月	10月	11月	12月	1月	2月	3月
H27	130.8	105.4	102.5	102.5	98.1	110.9	111.1	112.7	107.2	108.0	112.6	112.9
H28	117.9	106.5	138.8	103.2	119.6	135.5	101.3	121.6	117.4	120.3	125.4	132.4
H29	150.0	119.4	109.3	124.8	118.7	127.9	133.6	117.8	114.4	127.7	122.4	101.7

ホッケの価格動向(月平均価格:円/100g)



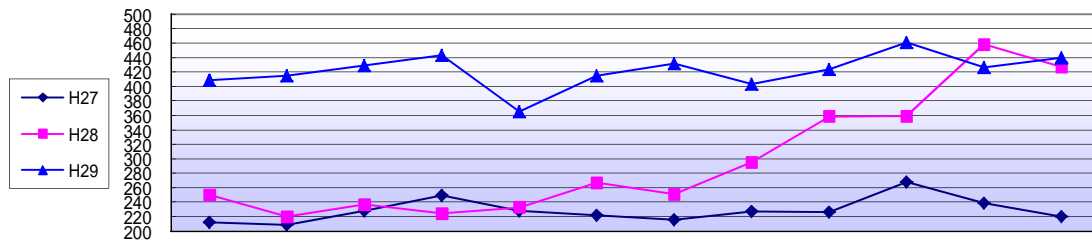
	4月	5月	6月	7月	8月	9月	10月	11月	12月	1月	2月	3月
H27	145.2	144.7	151.3	154.1	161.4	160.6	161.2	153.1	167.4	170.7	179.3	177.0
H28	158.9	153.3	168.4	162.7	168.4	175.7	160.8	166.3	158.3	151.5	166.5	168.9
H29	164.0	156.4	149.9	159.6	165.2	148.1	169.5	168.6	153.7	157.3	161.4	150.6

サンマの価格動向(月平均価格:円/100g)



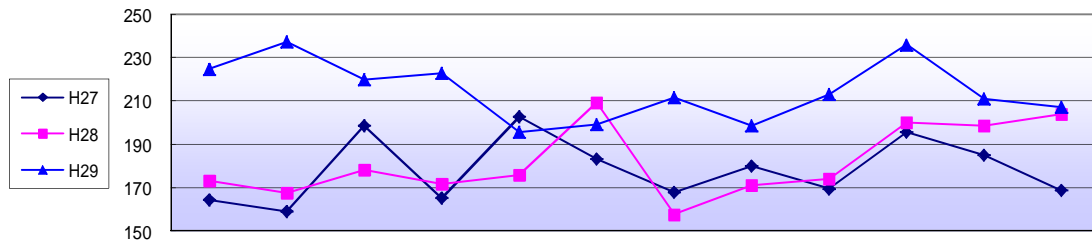
	4月	5月	6月	7月	8月	9月	10月	11月	12月	1月	2月	3月
H27	54.6	63.7	56.1	51.9	64.0	89.7	86.6	98.6	71.6	75.9	69.7	70.8
H28	66.2	65.6	76.9	67.5	73.4	88.1	64.8	74.8	76.3	77.3	71.8	85.5
H29	79.0	68.7	71.5	81.3	90.2	89.6	85.1	93.5	126.6	98.7	103.9	92.7

イカの価格動向(月平均価格:円/100g)



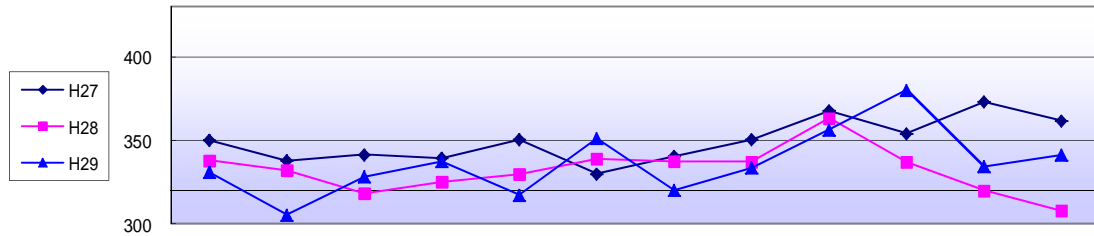
	4月	5月	6月	7月	8月	9月	10月	11月	12月	1月	2月	3月
H27	211.8	208.2	228.2	249.6	227.6	222.2	215.3	227.0	226.2	267.5	239.0	220.1
H28	249.9	219.8	236.5	224.1	232.9	267.2	251.2	295.1	358.6	359.4	458.5	427.3
H29	408.7	414.7	429.3	443.1	365.2	414.5	431.4	403.2	423.9	460.7	426.7	440.0

サケの価格動向(月平均価格:円/100g)



	4月	5月	6月	7月	8月	9月	10月	11月	12月	1月	2月	3月
H27	164.4	159.0	198.6	165.3	202.8	183.1	167.8	180.0	169.5	195.6	185.1	168.8
H28	173.1	167.7	178.1	171.6	175.9	209.1	157.7	171.0	174.0	200.1	198.5	204.0
H29	224.7	237.1	219.7	222.9	195.5	199.1	211.6	198.6	213.1	235.9	211.0	207.2

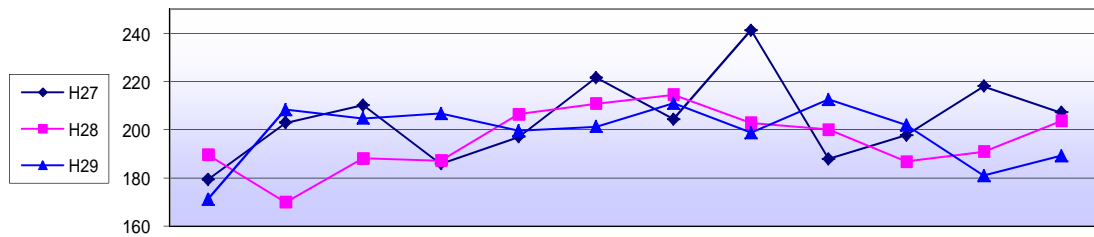
たらこの価格動向(月平均価格:円 / 100g)



	4月	5月	6月	7月	8月	9月	10月	11月	12月	1月	2月	3月
H27	350.1	337.7	341.4	339.4	350.4	329.9	340.4	350.4	367.6	354.1	373.1	361.8
H28	338.0	332.1	318.1	325.0	329.6	338.8	337.5	337.2	363.3	337.1	320.0	307.9
H29	330.8	305.4	328.1	337.3	317.2	351.2	320.1	333.5	356.4	380.2	334.3	341.3

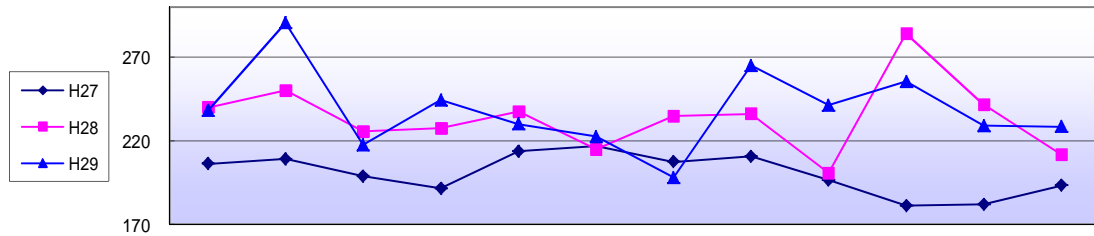
3 畜産物(豚肉・牛肉・鶏肉・ハム・鶏卵)

豚肉の価格動向(月平均価格:円 / 100g)



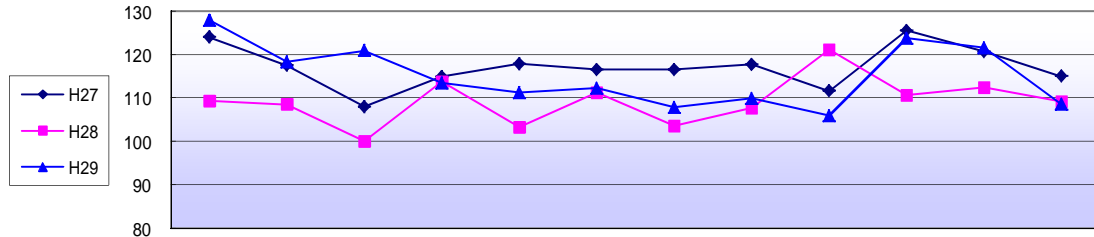
	4月	5月	6月	7月	8月	9月	10月	11月	12月	1月	2月	3月
H27	179.4	202.8	210.1	185.8	197.0	221.6	204.3	241.3	187.9	197.6	218.0	207.1
H28	189.6	169.9	188.1	187.2	206.4	210.8	214.6	202.9	200.1	186.8	190.9	203.6
H29	171.1	208.3	204.7	206.7	199.5	201.3	211.0	198.8	212.6	202.0	181.0	189.1

牛肉の価格動向(月平均価格:円 / 100g)



	4月	5月	6月	7月	8月	9月	10月	11月	12月	1月	2月	3月
H27	206.2	209.1	198.7	191.4	213.6	216.6	207.3	210.6	196.4	180.9	181.9	193.1
H28	239.9	250.2	225.5	227.4	237.3	214.9	234.7	236.1	200.6	284.3	241.7	211.6
H29	238.0	290.6	217.4	244.3	229.9	222.6	197.8	265.0	241.3	255.6	228.9	228.4

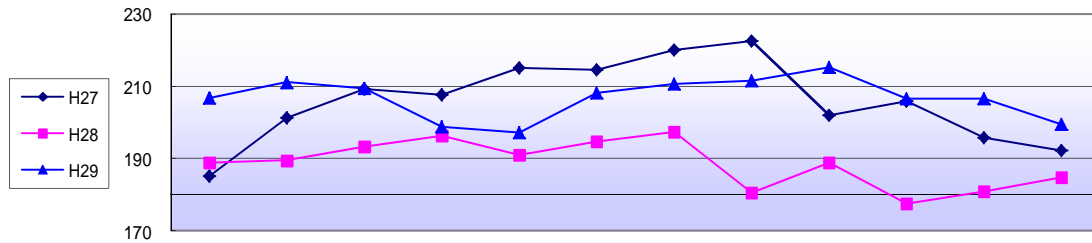
鶏肉の価格動向(月平均価格:円 / 100g)



	4月	5月	6月	7月	8月	9月	10月	11月	12月	1月	2月	3月
H27	124.0	117.5	108.0	114.9	117.9	116.5	116.5	117.7	111.6	125.6	120.7	115.0
H28	109.3	108.5	100.0	113.8	103.3	111.2	103.5	107.7	121.1	110.6	112.4	109.2
H29	127.9	118.3	120.9	113.4	111.2	112.3	107.8	109.9	105.9	123.8	121.6	108.6

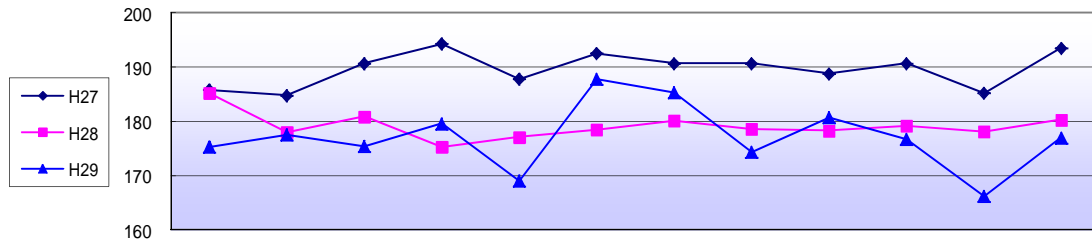


ハムの価格動向(月平均価格:円/100g)



	4月	5月	6月	7月	8月	9月	10月	11月	12月	1月	2月	3月
H27	185.1	201.2	209.3	207.7	215.1	214.5	220.1	222.5	201.9	205.8	195.8	192.2
H28	188.9	189.5	193.3	196.3	191.0	194.7	197.4	180.5	188.9	177.6	180.9	184.8
H29	206.8	211.1	209.4	198.8	197.2	208.2	210.6	211.6	215.3	206.6	206.6	199.5

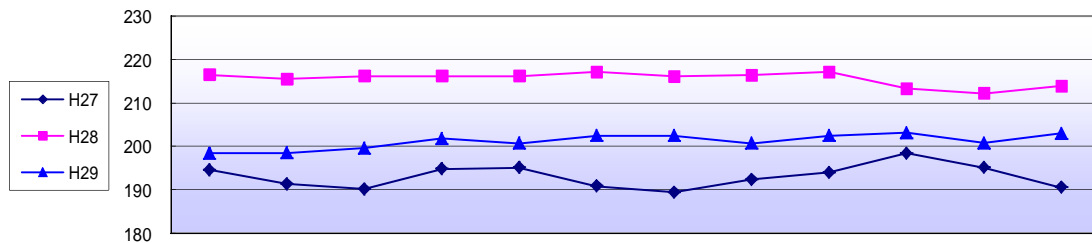
鶏卵の価格動向(月平均価格:円/普通品10個入)



	4月	5月	6月	7月	8月	9月	10月	11月	12月	1月	2月	3月
H27	185.8	184.8	190.7	194.3	187.8	192.5	190.7	190.7	188.8	190.7	185.2	193.5
H28	185.2	178.0	180.9	175.3	177.1	178.5	180.1	178.6	178.3	179.2	178.1	180.3
H29	175.3	177.5	175.4	179.6	169.0	187.8	185.3	174.3	180.7	176.7	166.2	177.0

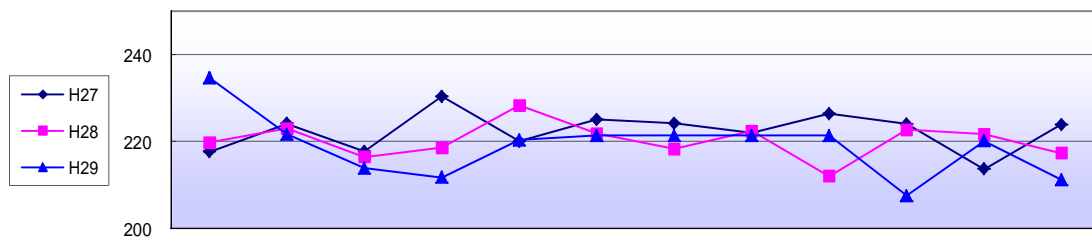
4 日用食品(牛乳・マーガリン・バター・食パン・豆腐・納豆・米(ほしのゆめ)・米(ななつぼし))

牛乳の価格動向(月平均価格:円/紙容器入1㍓)



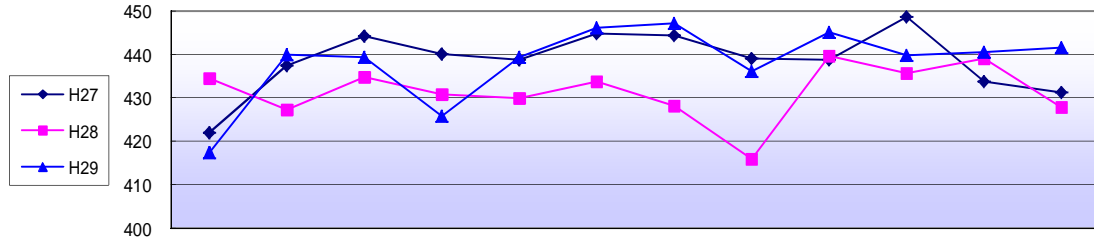
	4月	5月	6月	7月	8月	9月	10月	11月	12月	1月	2月	3月
H27	194.6	191.3	190.2	194.8	195.1	190.8	189.4	192.4	194.0	198.4	195.1	190.5
H28	216.5	215.5	216.2	216.2	216.2	217.2	216.1	216.4	217.2	213.3	212.2	213.9
H29	198.4	198.5	199.6	201.8	200.7	202.5	202.5	200.7	202.5	203.1	200.8	203.0

マーガリンの価格動向(月平均価格:円/普通品450g)



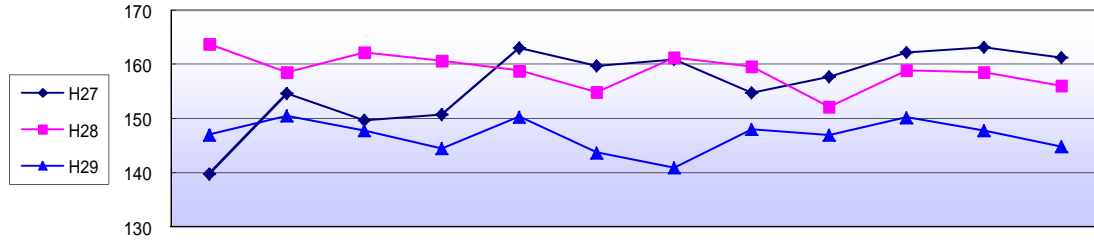
	4月	5月	6月	7月	8月	9月	10月	11月	12月	1月	2月	3月
H27	217.6	224.1	217.7	230.4	220.0	225.1	224.2	221.9	226.4	224.0	213.6	223.9
H28	219.7	223.0	216.4	218.6	228.3	221.8	218.3	222.4	212.0	222.7	221.6	217.3
H29	234.6	221.7	213.8	211.7	220.3	221.4	221.4	221.4	221.4	207.5	220.1	211.2

バター価格の価格動向(月平均価格:円/箱入200g)



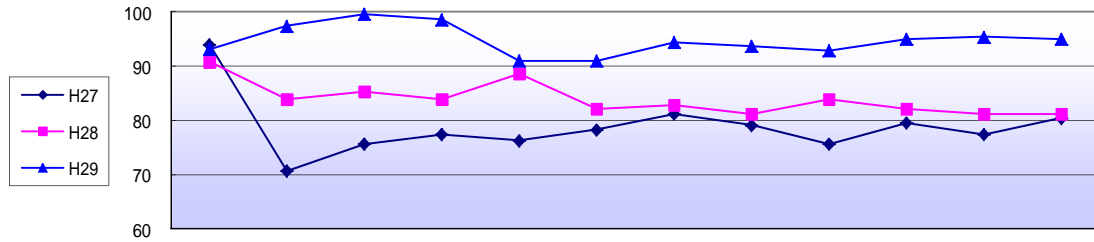
	4月	5月	6月	7月	8月	9月	10月	11月	12月	1月	2月	3月
H27	422.0	437.4	444.2	440.1	438.8	444.8	444.3	439.0	438.7	448.6	433.7	431.3
H28	434.5	427.3	434.7	430.8	429.9	433.8	428.1	415.9	439.7	435.7	439.0	427.9
H29	417.3	440.0	439.3	425.7	439.3	446.2	447.2	436.1	445.1	439.8	440.5	441.5

食パンの価格動向(月平均価格:円/6枚スライス)



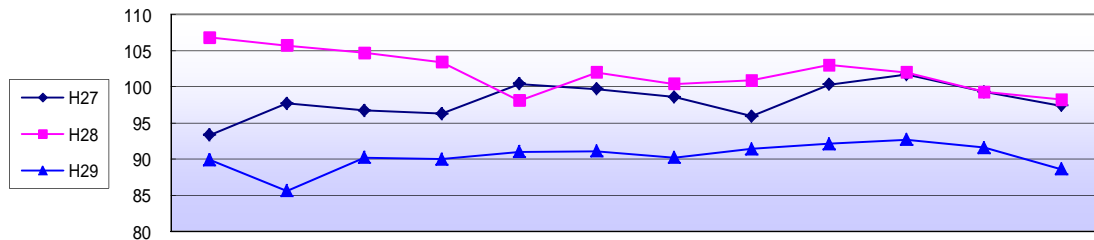
	4月	5月	6月	7月	8月	9月	10月	11月	12月	1月	2月	3月
H27	139.8	154.6	149.7	150.7	163.0	159.7	160.9	154.7	157.7	162.2	163.1	161.2
H28	163.7	158.5	162.2	160.6	158.8	154.9	161.2	159.6	152.1	158.9	158.5	156.0
H29	147.0	150.5	147.8	144.5	150.3	143.7	140.9	148.0	146.9	150.2	147.8	144.8

豆腐の価格動向(月平均価格:円/もめん350g程度1丁)



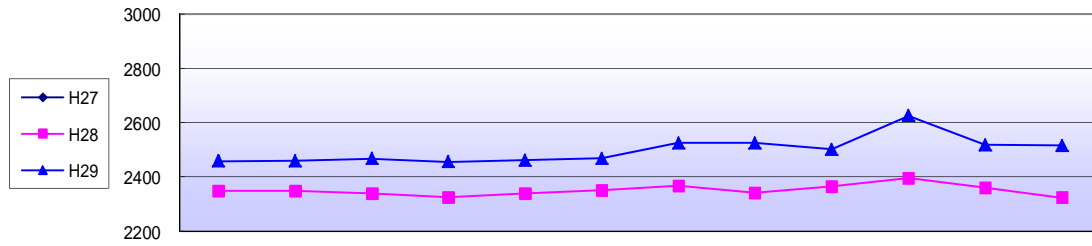
	4月	5月	6月	7月	8月	9月	10月	11月	12月	1月	2月	3月
H27	94.0	70.7	75.6	77.4	76.3	78.3	81.2	79.1	75.6	79.5	77.4	80.4
H28	90.8	83.9	85.3	83.9	88.6	82.1	82.8	81.2	83.9	82.1	81.2	81.2
H29	93.1	97.4	99.6	98.6	91.0	91.0	94.4	93.7	92.9	95.0	95.4	95.0

納豆の価格動向(月平均価格:円/普通品3~4パック)



	4月	5月	6月	7月	8月	9月	10月	11月	12月	1月	2月	3月
H27	93.3	97.7	96.7	96.3	100.4	99.7	98.6	95.9	100.3	101.7	99.3	97.4
H28	106.8	105.7	104.7	103.4	98.1	102.0	100.4	100.9	103.0	102.0	99.3	98.2
H29	89.9	85.6	90.2	90.0	91.0	91.1	90.2	91.4	92.1	92.7	91.6	88.6

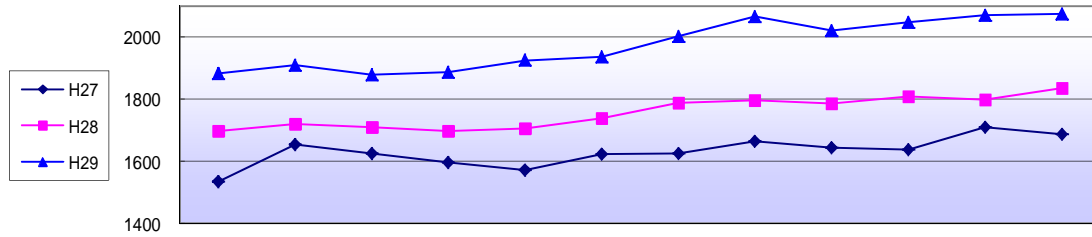
米(ゆめぴりか)の価格動向(月平均価格:円/精米5kg)



	4月	5月	6月	7月	8月	9月	10月	11月	12月	1月	2月	3月
H27												
H28	2,349	2,349	2,339	2,324	2,339	2,350	2,367	2,341	2,365	2,396	2,359	2,323
H29	2,458	2,459	2,467	2,455	2,461	2,469	2,526	2,526	2,503	2,626	2,519	2,516

H28より、ほしのゆめ10kg ゆめぴりか5kgに変更しております。

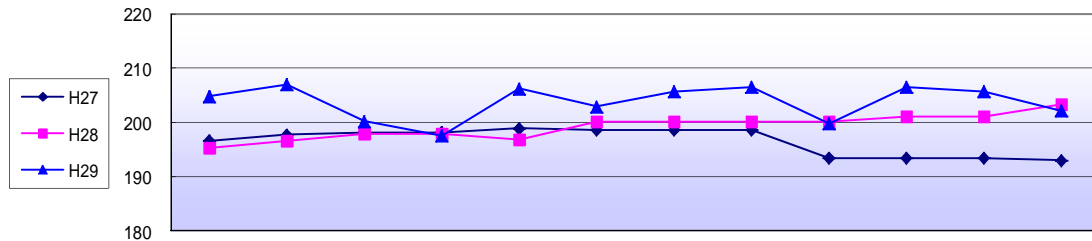
米(ななつぼし)の価格動向(月平均価格:円/精米5kg)



	4月	5月	6月	7月	8月	9月	10月	11月	12月	1月	2月	3月
H27	1,534	1,653	1,624	1,595	1,570	1,623	1,624	1,664	1,643	1,636	1,709	1,687
H28	1,696	1,720	1,709	1,697	1,704	1,738	1,788	1,795	1,785	1,808	1,797	1,836
H29	1,883	1,910	1,879	1,887	1,925	1,937	2,003	2,067	2,021	2,049	2,070	2,076

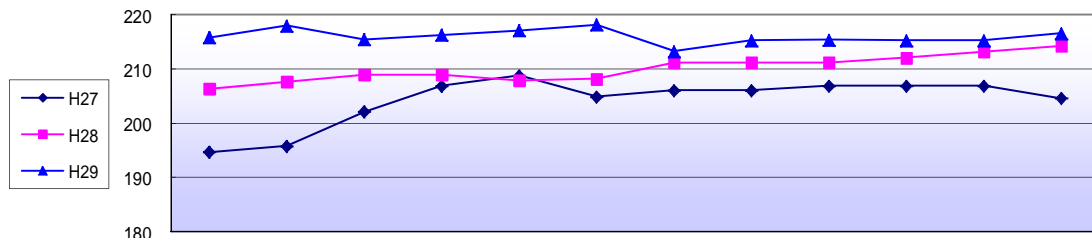
5 調味料(上白糖・グラニュー糖・サラダ油・マヨネーズ・トマトケチャップ・しょうゆ・みそ・小麦粉)

上白糖の価格動向(月平均価格:円/1kg)



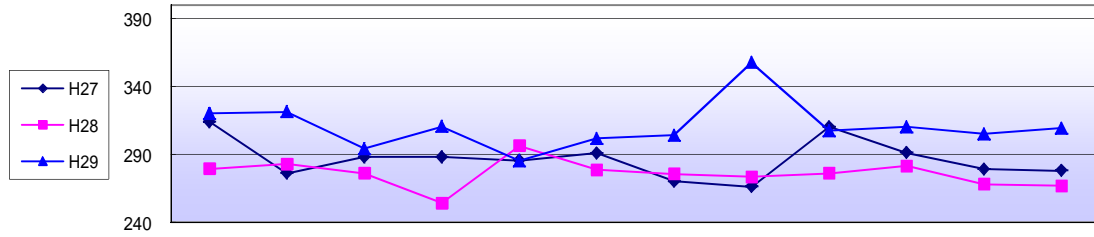
	4月	5月	6月	7月	8月	9月	10月	11月	12月	1月	2月	3月
H27	196.6	197.7	198.1	198.1	198.9	198.6	198.6	198.6	193.4	193.4	193.4	193.0
H28	195.3	196.6	197.9	197.9	196.8	200.1	200.1	200.1	200.1	201.1	201.1	203.3
H29	204.8	207.0	200.2	197.5	206.2	202.9	205.7	206.5	199.8	206.5	205.7	202.1

グラニュー糖の価格動向(月平均価格:円/1kg)



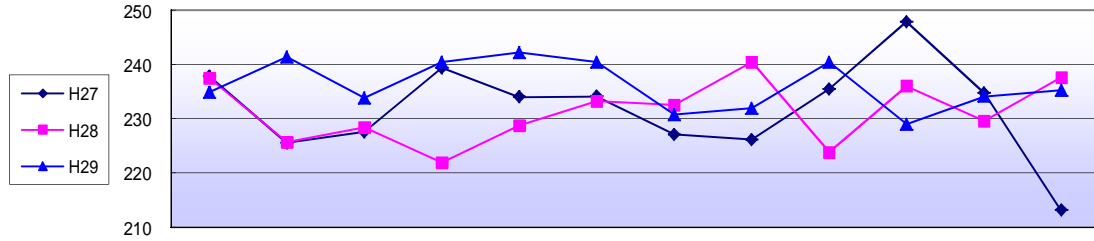
	4月	5月	6月	7月	8月	9月	10月	11月	12月	1月	2月	3月
H27	194.7	195.8	202.1	206.9	208.8	204.9	206.1	206.1	206.9	206.9	206.9	204.6
H28	206.4	207.7	209.0	209.0	207.9	208.2	211.2	211.2	211.2	212.1	213.2	214.3
H29	215.8	218.0	215.5	216.3	217.1	218.2	213.3	215.3	215.4	215.3	215.3	216.6

サラダ油の価格動向(月平均価格:円/ペットボトル入1.3ℓ)



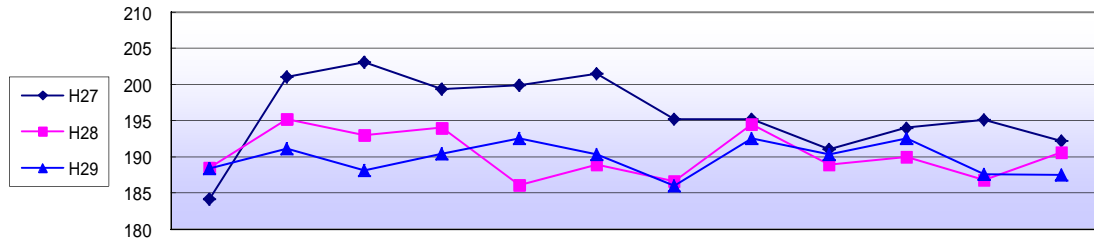
	4月	5月	6月	7月	8月	9月	10月	11月	12月	1月	2月	3月
H27	314.1	276.1	288.1	288.2	285.4	290.9	270.1	266.1	310.4	291.1	279.2	278.0
H28	279.4	283.0	276.1	254.2	296.3	278.6	275.6	273.3	276.0	281.4	268.0	266.9
H29	320.2	321.4	294.3	310.5	285.2	301.9	304.2	357.7	307.5	310.4	305.0	309.3

マヨネーズの価格動向(月平均価格:円/ポリ容器入400~500g)



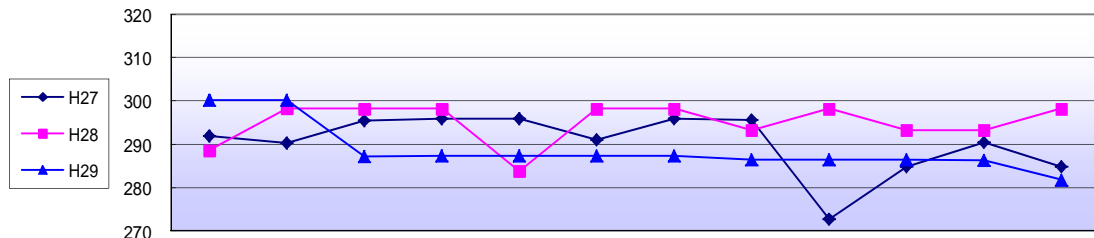
	4月	5月	6月	7月	8月	9月	10月	11月	12月	1月	2月	3月
H27	237.8	225.5	227.6	239.4	234.0	234.1	227.1	226.1	235.5	247.9	234.8	213.1
H28	237.5	225.7	228.4	221.9	228.7	233.2	232.5	240.4	223.8	236.0	229.6	237.6
H29	234.9	241.4	233.8	240.4	242.2	240.4	230.7	231.9	240.4	229.0	234.1	235.2

トマトケチャップの価格動向(月平均価格:円/ポリ容器入500g普通品)



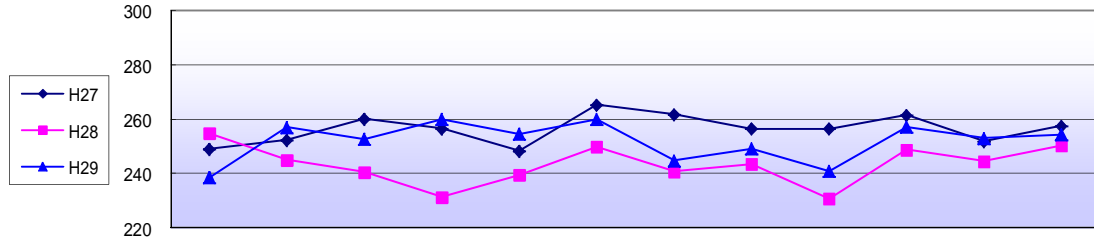
	4月	5月	6月	7月	8月	9月	10月	11月	12月	1月	2月	3月
H27	184.1	201.0	203.1	199.4	199.9	201.5	195.2	195.2	191.0	194.0	195.1	192.2
H28	188.5	195.2	193.0	194.0	186.1	188.9	186.6	194.5	188.9	190.0	186.8	190.6
H29	188.4	191.1	188.1	190.4	192.5	190.3	186.0	192.5	190.3	192.5	187.6	187.5

しょうゆの価格動向(月平均価格:円/本醸造、濃口、ポリ容器入1ℓ)



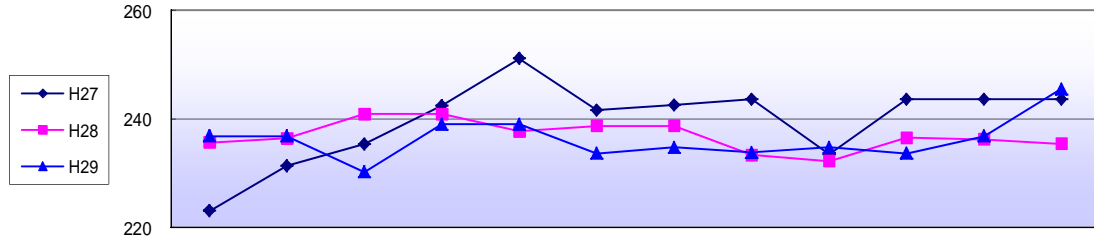
	4月	5月	6月	7月	8月	9月	10月	11月	12月	1月	2月	3月
H27	291.9	290.3	295.4	295.9	295.9	291.0	295.9	295.6	272.7	284.8	290.4	284.8
H28	288.6	298.3	298.2	298.2	283.8	298.2	298.2	293.3	298.2	293.3	293.3	298.2
H29	300.2	300.2	287.2	287.3	287.3	287.3	287.3	286.4	286.4	286.4	286.3	281.8

みその価格動向(月平均価格:円/1kg程度)



	4月	5月	6月	7月	8月	9月	10月	11月	12月	1月	2月	3月
H27	249.0	252.3	260.1	256.6	248.3	265.3	261.8	256.4	256.4	261.5	251.8	257.5
H28	254.8	245.0	240.5	231.3	239.5	249.9	240.8	243.5	230.7	248.8	244.5	250.3
H29	238.5	257.0	252.7	260.0	254.6	260.0	244.8	249.2	240.9	257.1	253.0	254.3

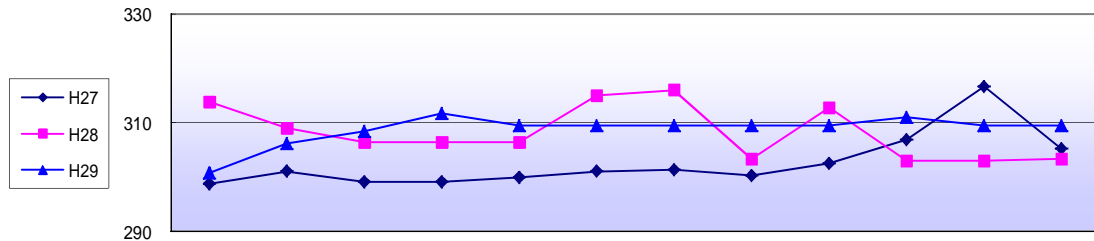
小麦粉の価格動向(月平均価格:円/1kg袋入)



	4月	5月	6月	7月	8月	9月	10月	11月	12月	1月	2月	3月
H27	223.0	231.3	235.3	242.4	251.1	241.6	242.5	243.6	233.4	243.6	243.6	243.6
H28	235.6	236.4	240.9	240.9	237.7	238.7	238.7	233.3	232.2	236.5	236.2	235.4
H29	236.8	236.8	230.2	239.0	239.0	233.6	234.7	233.8	234.7	233.6	236.8	245.5

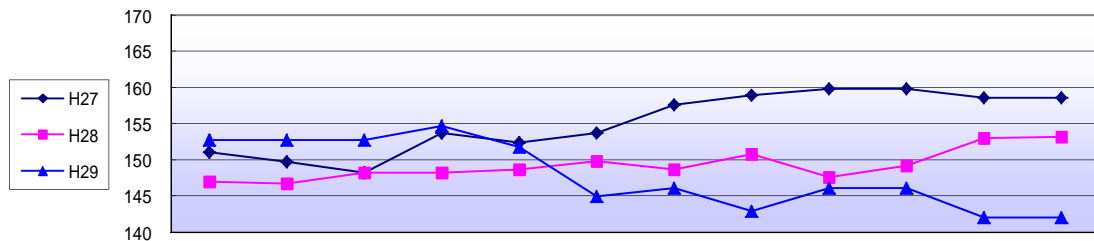
6 日用品(洗濯用洗剤・台所用洗剤・トイレットペーパー・ティッシュペーパー)

洗濯用洗剤の価格動向(月平均価格:円/箱入1.0kg粉末)



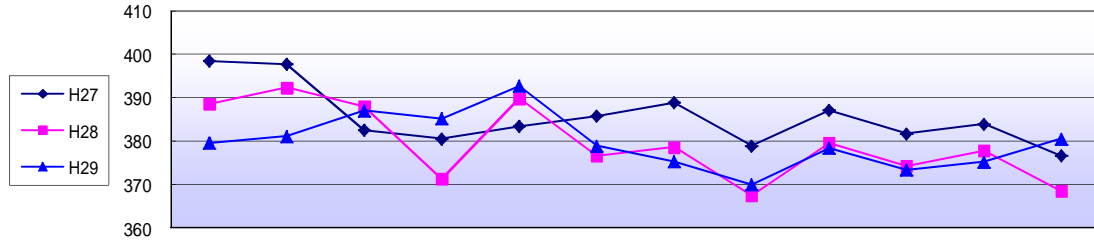
	4月	5月	6月	7月	8月	9月	10月	11月	12月	1月	2月	3月
H27	298.7	301.0	299.1	299.1	299.9	301.0	301.3	300.2	302.5	306.8	316.6	305.2
H28	313.8	309.0	306.4	306.4	306.4	315.0	316.0	303.3	312.7	303.0	303.0	303.3
H29	300.7	306.1	308.4	311.7	309.4	309.4	309.4	309.4	309.4	311.0	309.4	309.4

台所用洗剤の価格動向(月平均価格:円/ホリ容器入260ml)



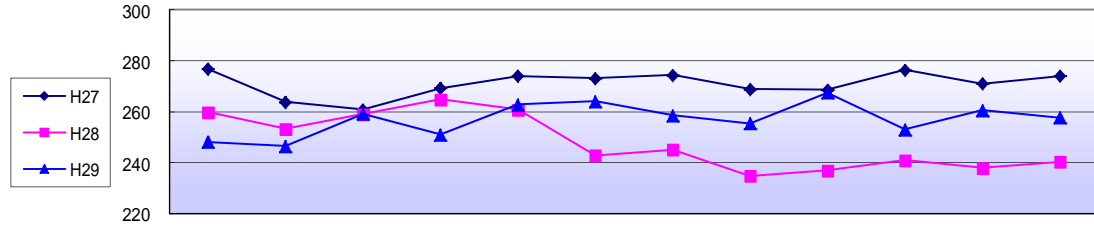
	4月	5月	6月	7月	8月	9月	10月	11月	12月	1月	2月	3月
H27	151.0	149.7	148.2	153.7	152.4	153.7	157.6	158.9	159.8	159.8	158.6	158.6
H28	147.0	146.7	148.2	148.2	148.6	149.8	148.6	150.8	147.6	149.2	153.0	153.2
H29	152.7	152.7	152.7	154.7	151.7	144.9	146.1	142.9	146.1	146.1	142.0	142.0

トイレペーパーの価格動向(月平均価格:円/12ロール)



	4月	5月	6月	7月	8月	9月	10月	11月	12月	1月	2月	3月
H27	398.4	397.7	382.5	380.5	383.4	385.7	388.8	378.9	387.1	381.7	383.9	376.6
H28	388.6	392.3	388.0	371.3	389.8	376.6	378.6	367.4	379.6	374.2	377.8	368.5
H29	379.6	381.1	387.0	385.2	392.7	378.9	375.3	370.0	378.4	373.4	375.2	380.5

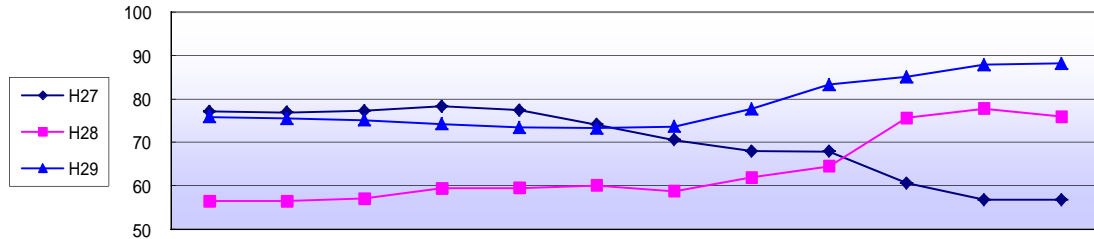
ティッシュペーパーの価格動向(月平均価格:円/2枚重ね200組5パック)



	4月	5月	6月	7月	8月	9月	10月	11月	12月	1月	2月	3月
H27	276.8	263.8	260.8	269.3	274.0	273.1	274.4	268.9	268.6	276.4	271.0	274.0
H28	259.8	253.3	259.1	264.9	260.8	242.9	245.1	234.8	237.0	241.0	238.0	240.4
H29	248.1	246.5	259.2	251.0	262.8	264.1	258.6	255.4	267.5	253.0	260.6	257.7

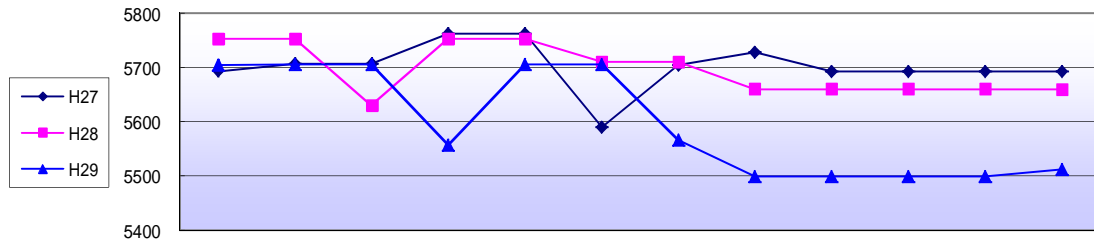
7 家庭用燃料(灯油・LPガス・ガソリン・軽油)

灯油の価格動向(月平均価格:円/㍓)



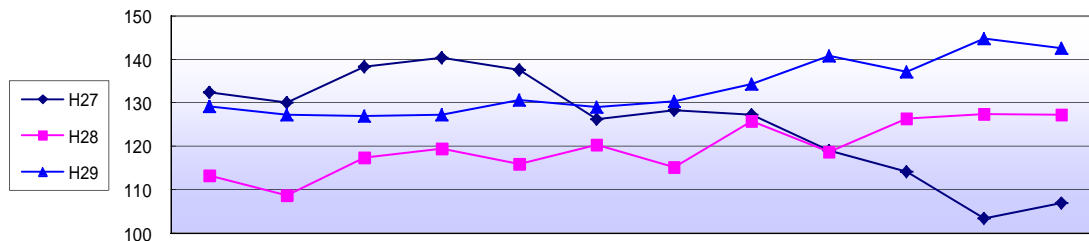
	4月	5月	6月	7月	8月	9月	10月	11月	12月	1月	2月	3月
H27	77.16	76.89	77.26	78.26	77.44	74.11	70.53	67.96	67.91	60.64	56.73	56.80
H28	56.51	56.42	57.07	59.37	59.48	60.08	58.73	61.94	64.52	75.61	77.76	75.90
H29	75.88	75.52	75.15	74.24	73.46	73.26	73.66	77.71	83.29	85.06	87.93	88.23

LPガスの価格動向(月平均価格:円/5m3)



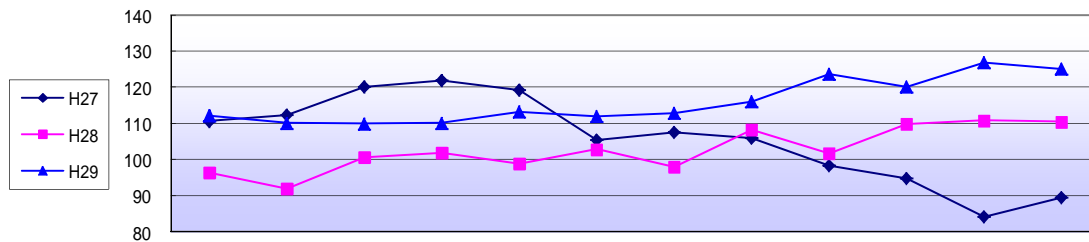
	4月	5月	6月	7月	8月	9月	10月	11月	12月	1月	2月	3月
H27	5,693	5,707	5,707	5,762	5,762	5,590	5,704	5,728	5,692	5,692	5,692	5,692
H28	5,753	5,753	5,630	5,753	5,753	5,710	5,710	5,660	5,660	5,660	5,660	5,659
H29	5,704	5,705	5,705	5,557	5,705	5,705	5,566	5,499	5,499	5,499	5,499	5,512

ガソリン(レギュラー)の価格動向(月平均価格:円/1ℓ)



	4月	5月	6月	7月	8月	9月	10月	11月	12月	1月	2月	3月
H27	132.38	130.09	138.25	140.33	137.58	126.25	128.33	127.17	119.00	114.17	103.33	106.83
H28	113.17	108.58	117.40	119.36	115.91	120.27	115.09	125.73	118.64	126.36	127.36	127.18
H29	129.18	127.18	126.91	127.30	130.70	129.00	130.40	134.30	140.80	137.10	144.80	142.60

軽油の価格動向(月平均価格:円/1ℓ)



	4月	5月	6月	7月	8月	9月	10月	11月	12月	1月	2月	3月
H27	110.62	112.27	120.08	121.83	119.17	105.42	107.54	106.00	98.33	94.75	84.17	89.50
H28	96.42	92.00	100.60	101.82	98.82	102.82	97.91	108.18	101.64	109.82	110.82	110.45
H29	112.18	110.09	109.91	110.10	113.20	111.90	112.90	116.00	123.60	120.10	126.90	125.00

# ハサップ ご存知ですか? HACCP

～さあ、みんなでHACCPに挑戦しましょう♪～



『HACCP』って  
なあに?



HACCPは、  
安全で衛生的な食品を  
製造するための管理方法のひとつで、  
問題のある製品の出荷を未然に防ぐことが  
可能なシステムなんですよ。



HACCPに取り組むと、  
何かいいことが  
あるのかなあ?

## 導入するメリット

(一例)

- ▶ クレームやロス率が下がり、品質のばらつきが少なくなった
- ▶ 取引先からの評価が上がった
- ▶ 衛生管理のポイントを明確にして、記録も残すことで、従業員の経験やカンに頼らない、安定した安全な製品が作れるようになった
- ▶ 工程ごとに確認すべきことが明確になった
- ▶ 従業員のモチベーションが上がり現場の状況が把握しやすい



でも、どこから手を付けて  
いいのかわからないなあ。  
それに、書類づくりに時間が  
かかったり、お金もかかるんじや  
ないのかなあ。

**大丈夫!**

順を追って進めれば心配ありません。  
さあ、HACCPにチャレンジです♪



厚生労働省



# 手順に沿ってHACCPに挑戦してみよう!

## 手順1

まずは、みんなで話し合  
いましょう!  
製品のすべての情報が集  
まるように各部門の担当  
者が参加しましょう。

HACCPチームの  
結成だあ!



分からないところは、  
外部に相談したり、  
書籍を参考にする  
ことも可能ですよ。



## 手順2

次は、自分たちが作って  
いる商品がどんなものか、  
書き出してみましよう。

製品説明書	
記載事項	内 容
製品の名称 及び種類	
原材料に関する 事項	
添加物の名称と その使用基準	
容器包装	
製品の特 性	
製品の規 格	
保存方法	
消費期限又は 賞味期限	
喫食又は 利用の方法	
対象消費者	

- 製品の名称及び種類
- 原材料の名称、添加物の名称
- 製品の特  
性 (Aw、pH等)
- 包装形態、単位、量
- 容器包装の材質
- 消費期限あるいは賞味期限、  
保存方法

## 手順3

この商品は、どうやって食  
べるもの? 誰が食べる?  
商品が誰にどのように食  
べられるのかを書き出  
しましょう。

(例)

- 加熱して食べるものか。  
そのまま食べるものか。
- 一般の消費者が食べるのか。  
病人、乳幼児、高齢者等が対  
象の商品なのか。  
など

書き出してみると  
よく分かるなあ。



## 手順12 [原則7]

各工程の管理状況を記録  
しましょう。  
HACCPを実施した証拠  
であると同時に、原因を  
追究するための手助けと  
なります。

今使っている  
作業日報を少し  
アレンジして記録を  
とることも  
できますよ。



今ある  
記録を見直して  
不足している項目を  
加えよう!



## 手順11 [原則6]

ここまでのプランが有効  
に機能しているのか見直  
しましょう。

- ① 重要な工程の記録を確認
- ② 温度計やタイマーの  
校正の確認
- ③ 問題が起きた際の  
改善措置
- ④ 製品検査との確認
- ⑤ 一連の流れに修正が必要か

定期的に、  
日頃の作業が  
適正に実施されているか、  
記録をみて確認して  
みるといい  
でしょう。



## 手順10 [原則5]

工程中に問題点が発生し  
た場合、修正できるよう  
事前に改善方法を決めて  
おきましょう。

- ① 基準を達成しなかった製  
品を区分けする
- ② 機械等の故障の原因を特  
定し、復旧させる
- ③ 温度計やタイマー等の校  
正をする
- ④ 基準を満たせなかったも  
のは廃棄などを行う

改善した  
記録を見直すと、  
品質の安定化や  
クレームの減少に  
役立てられそうね。



HACCPは、この7原則12手順を繰り返し行い、少しずつ内容を改善し、向上させ継続的に取り組むことが  
食品を衛生的に製造・加工するためには、①計画(Plan)を作成し、②計画に沿って製造・加工を実行(Do)し、③業務の実施が計画に沿っているかどうか確認(Che  
させ継続的に改善していくこと(PDCAサイクル)が重要です。

# (HACCPの7原則 12手順)

## 手順4

商品の作り方を書いてみましょう。

原材料の受入から保管、製造・加工、包装、出荷までの一連の流れを書いてみましょう。



温度、時間等も書き込むといいですね。



## 手順5

手順4で作った製造工程図を現場でよく確認して、違っているところは直しましょう。



現場を確認すると実際と違っている部分がよくわかります。

## 手順6 [原則1]

製造工程ごとにどのような危害要因\*が潜んでいるか考えてみましょう。

No.	工程
1	受入
2	保管
3	解凍
4	仕込
5	加熱
6	冷却

\*「危害要因」というのは、健康に悪影響をもたらす原因になるものを言うんだなあ。



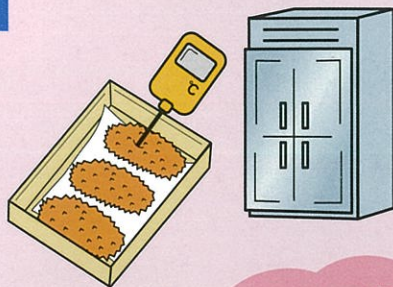
原材料/工程	1欄で予測される危害要因	重大な危害要因か?	3欄の判断をした理由	3欄でYesとした危害要因の管理手段は?	重要管理点(CCP)か?
加熱	病原微生物の生存	Yes	加熱不足により生存の可能性がある	適切な殺菌温度と時間で管理する	Yes

「危害要因」には、有害な微生物以外にも、化学物質や硬質異物があります。

## 手順9 [原則4]

手順8で決めた基準が常に達成されているかを確認しましょう。

- 例)
- オープンや殺菌槽などの温度と時間
  - 冷却装置の温度
  - 金属探知機の精度



目視確認でもいいんだなあ。

## 手順8 [原則3]

手順7で決めた工程を管理するための基準を決めましょう。

この基準を達成しないと安全が確保できなくなります。

	内 容
工 程	殺菌
危害要因	病原微生物の残存
発生要因	加熱温度と時間の不足により病原微生物が残存する
管理手段	適正な加熱温度・時間で管理する
管理基準 (CL)	殺菌槽内 ○○℃以上、△△分以上に保つ
モニタリング方法	担当者は□□分ごとに装置の温度と時間を確認、記録する

基準は色や形状など必ずしも数値である必要はありません。



## 手順7 [原則2]

健康被害を防止する上で特に嚴重に管理しなければならない工程を見つけましょう。

原材料/工程	1欄で予測される危害要因	重大な危害要因か?	3欄の判断をした理由	3欄でYesとした危害要因の管理手段は?	重要管理点(CCP)か?
加熱	病原微生物の生存	Yes	加熱不足により生存の可能性がある	適切な殺菌温度と時間で管理する	Yes

原材料や製造環境に由来し、健康被害を引き起こす可能性のある危害要因を予防、除去または低減するための工程はどこか。

- 例) ● 加熱殺菌工程  
● 冷却工程  
● 金属異物検出工程 等

うちの製品は、十分な温度と時間で殺菌する加熱工程が重要だ。



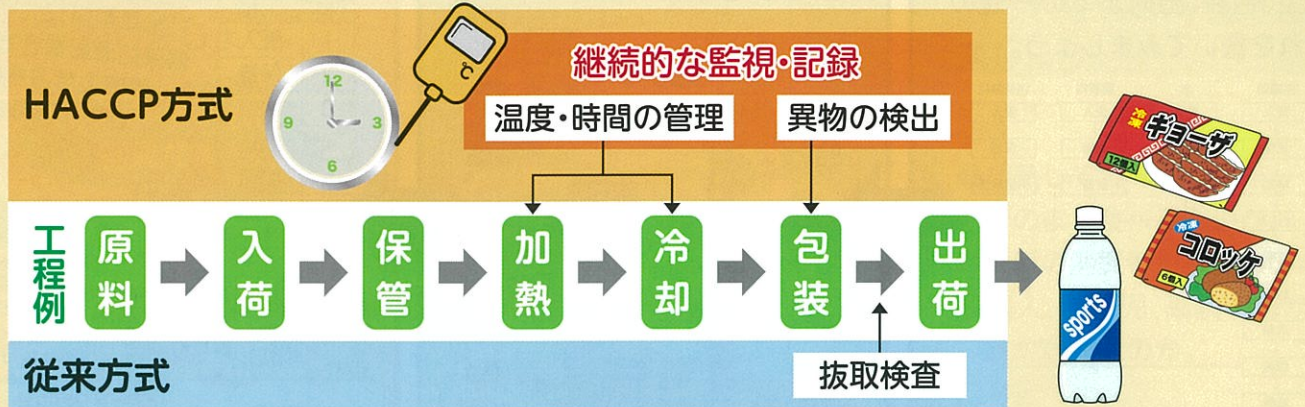
大切です。

し、④実施が計画に沿っていない部分を調べて処置する(Act)という4段階(PDCA)を行い、最後の「処置(Act)」を次のサイクルにつなげ、1周ごとに内容を向上

# HACCP方式と従来方式との違い

原材料の受入から最終製品までの各工程ごとに、微生物による汚染や異物の混入などの危害を予測した上で、危害の防止につながる特に重要な工程を連続的・継続的に監視し、記録することにより、製品の安全性を確保する衛生管理手法です。

これまでの最終製品の抜き取り検査に比べて、より効果的に安全性に問題のある製品の出荷を防止できるとされています。



もっと詳しくHACCPを知りたくなった方は、こちら

- 厚生労働省ホームページ (HACCP)  
厚生労働省におけるHACCP普及の取り組みを紹介しています。  
[http://www.mhlw.go.jp/stf/seisakunitsuite/bunya/kenkou\\_iryuu/shokuhin/haccp/index.html](http://www.mhlw.go.jp/stf/seisakunitsuite/bunya/kenkou_iryuu/shokuhin/haccp/index.html)
- 食品製造におけるHACCP入門のための手引書  
(厚生労働省ホームページ)  
誰でも手引書ダウンロードすることができます。  
[http://www.mhlw.go.jp/stf/seisakunitsuite/bunya/kenkou\\_iryuu/shokuhin/haccp/index.html](http://www.mhlw.go.jp/stf/seisakunitsuite/bunya/kenkou_iryuu/shokuhin/haccp/index.html)
- 食品製造におけるHACCP導入の手引き (動画 : You Tube)  
誰でも閲覧できます。貸し出しもしています。  
<https://www.youtube.com/watch?v=Wj10S5FC51g>



HACCP導入のための施設の改修にかかる、長期低利融資を受けたい方はこちら

- HACCP支援法 (食品の製造過程の管理の高度化に関する臨時措置法)  
(農林水産省ホームページ)  
<http://www.maff.go.jp/j/shokusan/sanki/haccp/index.html>

## 参考情報

- HACCPとは (公益社団法人日本食品衛生協会ホームページ)  
[http://www.n-shokuei.jp/food\\_safety\\_information\\_shokuei2/food\\_hygienic/haccp/index.html](http://www.n-shokuei.jp/food_safety_information_shokuei2/food_hygienic/haccp/index.html)
- HACCP関連情報データ (一般財団法人食品産業センターホームページ)  
<http://www.shokusan.or.jp/haccp/>